



**Mesure de l'empreinte Carbone**  
**Ossiam Shiller Barclays CAPE® US SECTOR VALUE TR**

# OSSIAM SHILLER BARCLAYS CAPE®US SECTOR VALUE TR

## Résumé

L'empreinte carbone (CFP) pour le fonds OSSIAM SHILLER BARCLAYS CAPE®US SECTOR VALUE TR a été calculée sur la base de l'indice sous-jacent Shiller Barclays CAPE US Sector Value Net TR Index et comparée avec son benchmark S&P500 Index NR. Les calculs dans ce document, exprimés en USD, ont été réalisés par Ossiam en utilisant les données fournies par Barclays/S&P, Datastream et Trucost pour les données carbone.

## Table des matières

<b>1</b>	<b>Empreinte Carbone : Période 03-Jan-2017/29-Dec-2017</b>	<b>3</b>
1.1	Emissions de GHG . . . . .	3
1.2	Intensité GHG . . . . .	5
1.3	Production d'énergie . . . . .	7

### Summary

Sur la période 03-Jan-2017 - 29-Dec-2017 une part du OSSIAM SHILLER BARCLAYS CAPE®US SECTOR VALUE TR (le Fonds) est responsable de 36.51 kgCO<sub>2</sub>e émissions de GHG Direct + First Tier Indirect. Les émissions équivalentes pour une part d'un fonds avec les mêmes encours qui répliquerait le S&P500 Index NR (le Benchmark) seraient 80.05 kgCO<sub>2</sub>e.

L'intensité des émissions de GHG est de 111.32 tCO<sub>2</sub>e/mUSD alors que le benchmark est à 268.68 tCO<sub>2</sub>e/mUSD.

Par rapport à la production d'énergie verte, une part du Fonds est responsable de 0.00 Wh à partir de sources renouvelables, plus petit que le benchmark avec 4988.23 Wh.

En ce qui concerne l'énergie de source fossile, une part du Fonds est responsable de 0.00 Wh de production qui correspondent à 0.00 kgCO<sub>2</sub>e émission de GHG. Sur la même période, le benchmark a 46897.99 Wh et 23.44 kgCO<sub>2</sub>e émissions relatives. Le quotient d'efficacité du Fonds (Production/Emissions) est donc pas pertinent, comparé au benchmark avec 2001.08.

Pour terminer, les émissions potentielles de GHG à partir des sources fossiles associées à une part du Fonds s'élevaient à 0.00 kgCO<sub>2</sub>e, plus petit que le benchmark avec 657.99 kgCO<sub>2</sub>e.

### Greenhouse Gas Emissions GHG

Les émissions de gaz à effet de serre générées correspondent à la consommation d'énergie fossile et les processus de production qui sont contrôlés par les sociétés dans le portefeuille

Les émissions pour chaque titre sont attribuées au fonds sur la base du ratio de participation du fonds au capital de la société (le nombre de titres détenus par le fonds sur le flottant total).

L'attribution des émissions GHG au fonds prend en compte aussi les rebalancements réguliers de l'indice sous-jacent et la période de détention de chaque titre. Les émissions de GHG sont relatives à un investissement d'une part du fonds pour l'année 2017. Elles sont mesurées en kgCO<sub>2</sub>e.

### GHG en chiffres

**Avion** : Un aller simple en avion, business class, de Paris à New York = 2100 kgCO<sub>2</sub>e

**Voiture** : Un voyage en voiture à essence de taille moyenne de Paris à Amsterdam = 180 kgCO<sub>2</sub>e

**Chauffage** : Emissions pour le chauffage d'un appartement construit entre 1990 et 2005 de 100m<sup>2</sup> sur un an alimenté en gaz naturel = 3200 kgCO<sub>2</sub>e

### Intensité carbonique

L'intensité carbonique est le ratio entre les émissions de GHG (en tCO<sub>2</sub>e) sur les revenus (en millions de USD) associés au fonds. Les deux mesures sont calculées en prenant en compte les rebalancements réguliers de l'indice sous-jacent et la période de détention de chaque titre. L'intensité carbonique est calculée pour un investissement d'une part du fonds pour l'année 2017. Elle est mesurée en tCO<sub>2</sub>e/USD.

### Production d'énergie

On considère des mesures spécifiques de production énergétique associée au fonds :

Sources Vertes	Sources fossiles
— Biomasse	— Charbon
— Géothermal	— Gaz Naturel Liq.
— Hydroélectrique	— Gaz de Pétrole Liq.
— Solaire	— Gaz Naturel
— Marémotrice	— Nucléaire
— Eolienne	— Pétrole

### Réserves fossiles

On fournit des mesures de réserves (1P and 2P) associées aux sociétés que le fonds détient et les émissions potentielles de GHG relatives :

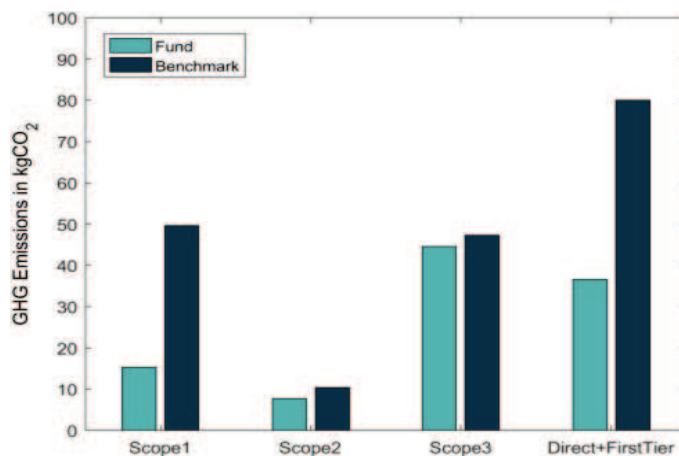
- Pétrole Conventionnel
- Charbon Métallurgique
- Gaz Naturel
- Autre Charbon
- Gaz de Schiste
- Charbon Thermique
- Pétrole non Conventionnel

# 1 Empreinte Carbone : Période 03-Jan-2017/29-Dec-2017

## 1.1 Emissions de GHG

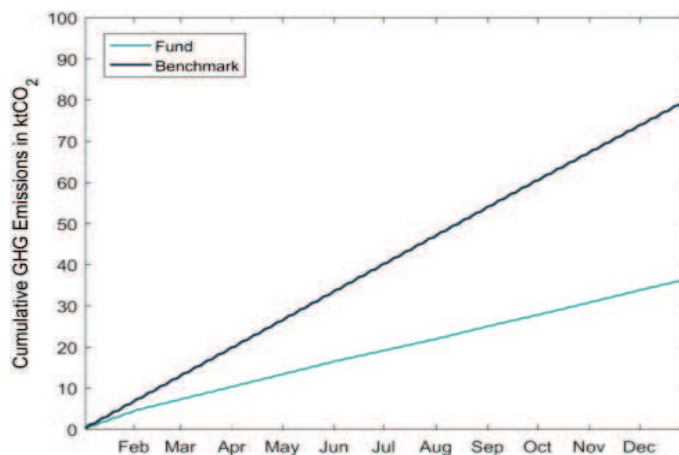
Emissions de GHG	Fund	Benchmark
Scope1	15.24	49.65
Scope2	7.67	10.38
Scope3	44.52	47.21
Direct+FirstTier	36.51	80.05
Disclosure	81.19%	82.82%

Emissions pour une part du OSSIAM SHILLER BARCLAYS CAPE®US SECTOR VALUE TR en kgCO<sub>2</sub>e (col. Fund) et l'équivalent si les encours du fonds sur la période avaient été investis dans le benchmark S&P500 Index NR (col. Benchmark).



Le émissions de GHG Direct + FirstTier Indirect totales sur la période pour une part du fonds OSSIAM SHILLER BARCLAYS CAPE®US SECTOR VALUE TR sont 36.51 kgCO<sub>2</sub>e, moins que le benchmark. La plus grande contribution aux émissions sont celles du Scope3, avec 44.52 kgCO<sub>2</sub>e. 81.19% des sociétés présentes dans l'indice de référence du fonds sur la période ont publié leur bilan carbone.

Le graphique à droite montre les émissions de GHG Direct + FirstTier Indirect cumulées pour une part du OSSIAM SHILLER BARCLAYS CAPE®US SECTOR VALUE TR (Fund) par rapport aux émissions équivalentes si les encours du fonds sur la période étaient investis dans le benchmark S&P500 Index NR (benchmark).



Name	Sector	Country	Index Weight	GHG Emissions
AMERICAN AIRL.INCO.	Industrials	USA	0.18%	2.12
ADMD.CO.	C.Staples	USA	0.13%	1.88
DELTA AIR LINES INCO.	Industrials	USA	0.28%	1.79
UNITED CONT.HDG.INCO.	Industrials	USA	0.16%	1.55
REPUBLIC SVS.INCO.	Industrials	USA	0.12%	0.99

Les plus grands contributeurs des émissions GHG Direct + FirstTier Indirect en ktCO<sub>2</sub>e de l'indice sous-jacent Shiller Barclays CAPE US Sector Value Net TR Index sur la période. Le poids dans l'indice indiqué est calculé comme la moyenne sur la période.

## Sector Attribution

	Allocation	Total	Index WW	Ctrb.	Bench. WW	Ctrb
C.Discretionary	-6.35	-6.35	25.02%	7.66	12.16%	3.73
C.Staples	0.05	0.05	10.05%	8.18	8.86%	7.18
Energy	-11.46	-11.46	0.00%	0.00	6.25%	16.47
Financials + RealEstate	10.34	10.34	0.00%	0.00	17.39%	3.58
HealthCare	-6.02	-6.02	22.76%	2.38	14.12%	1.48
IT + Telecom. Services	-0.08	-0.08	25.06%	2.27	24.95%	2.26
Industrials	0.93	0.93	17.10%	16.02	10.22%	9.53
Materials	-5.68	-5.68	0.00%	0.00	2.89%	8.00
Utilities	-25.29	-25.29	0.00%	0.00	3.17%	27.82
<b>Total</b>	<b>-43.57</b>	<b>-43.57</b>	<b>100.00%</b>	<b>36.51</b>	<b>100.00%</b>	<b>80.05</b>

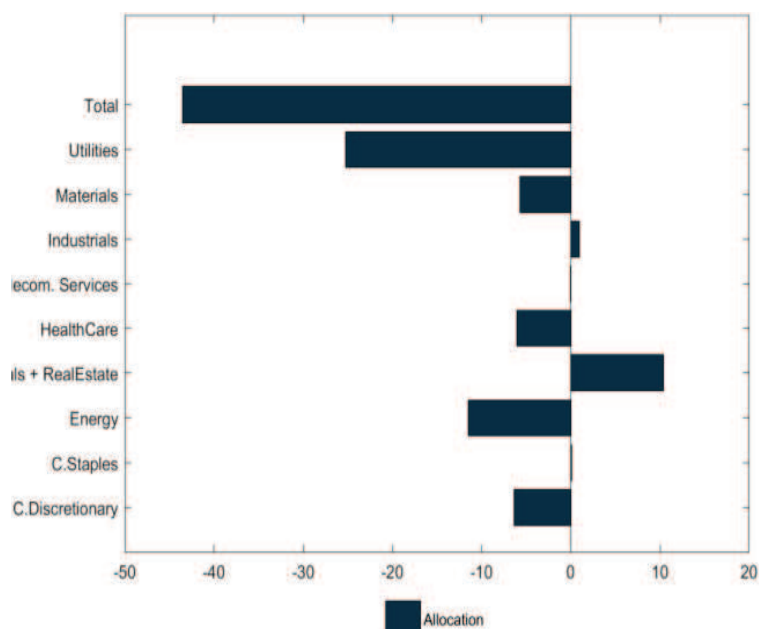
Attribution de l'excès d'émissions GHG (en kgCO<sub>2</sub>e) pour une part du OSSIAM SHILLER BARCLAYS CAPE®US SECTOR VALUE TR par rapport aux émissions d'un fonds avec les mêmes encours fund indexé sur le S&P500 Index NR. La mesure utilisée ici est la Total Direct + FirstTier Indirect. La colonne Ctrb. donne la contribution de chaque sector (en kgCO<sub>2</sub>e) au total des émissions.

La différence en émissions GHG entre une part du OSSIAM SHILLER BARCLAYS CAPE®US SECTOR VALUE TR et un fonds avec les mêmes encours indexé sur le S&P500 Index NR est de -43.57 kgCO<sub>2</sub>e.

L'allocation sectorielle est responsable de -43.57 kgCO<sub>2</sub>e.

La plus grande contribution à l'excès d'émissions GHG est donnée par Financials + RealEstate avec 10.34 kgCO<sub>2</sub>e. Ce secteur représente en moyenne 0.00% dans l'indice sous-jacent au fonds et 17.39% dans le benchmark.

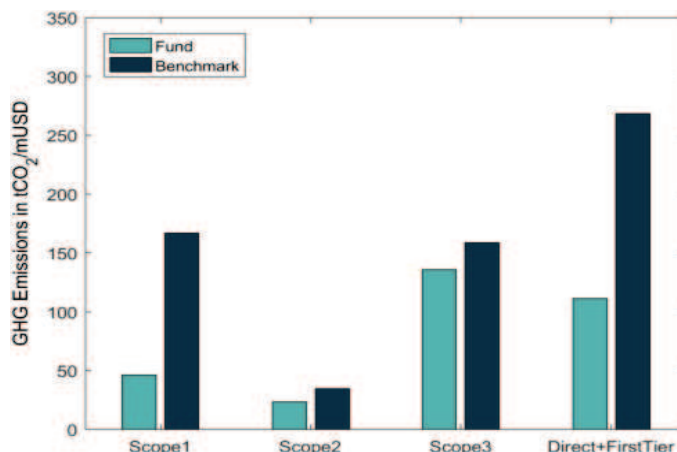
Le plus grand contributeurs dans le total des émissions GHG du fonds (36.51 kgCO<sub>2</sub>e) are Industrials avec 16.02 kgCO<sub>2</sub>e, alors que pour le benchmark sont les Utilities avec 27.82 kgCO<sub>2</sub>e.



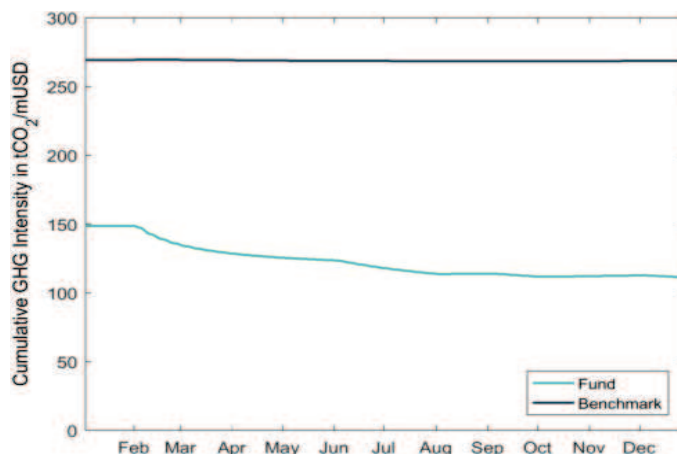
## 1.2 Intensité GHG

Intensité GHG	Fund	Benchmark
Scope1	46.47	166.64
Scope2	23.40	34.84
Scope3	135.75	158.45
Direct+FirstTier	111.32	268.68
Revenue USD	327.99	297.94

Intensité GHG pour OSSIAM SHILLER BARCLAYS CAPE®US SECTOR VALUE TR en tCO<sub>2</sub>e/mUSD (col. Fund) et l'intensité équivalente si les encours du fonds sur la période avaient été investis dans le benchmark S&P500 Index NR (col. Benchmark).



La mesure de l'intensité GHG Direct + FirstTier Indirect sur la période pour le fonds OSSIAM SHILLER BARCLAYS CAPE®US SECTOR VALUE TR est 111.32 tCO<sub>2</sub>e/mUSD, moins que le benchmark. La plus grande contribution est donnée par l'intensité Scope3 avec 135.75 tCO<sub>2</sub>e/mUSD. Le revenu total pour le fonds est de 327.99 mUSD et 297.94 mUSD pour le benchmark.



La figure à droite montre le ratio émissions GHG Direct + FirstTier Indirect cumulées/Revenus en mUSD pour le fonds OSSIAM SHILLER BARCLAYS CAPE®US SECTOR VALUE TR (Fund) comparé à l'intensité équivalente si les encours du fonds sur la période étaient investis dans le benchmark S&P500 Index NR (benchmark)

Name	Sector	Country	Revenue Contribution	GHG Intensity
AMERICAN AIRL.INCO.	Industrials	USA	0.57%	6.47
ADMD.CO.	C.Staples	USA	0.60%	5.73
DELTA AIR LINES INCO.	Industrials	USA	0.56%	5.47
UNITED CONT.HDG.INCO.	Industrials	USA	0.52%	4.73
REPUBLIC SVS.INCO.	Industrials	USA	0.13%	3.01

Les plus grands contributeurs en Intensité GHG en tCO<sub>2</sub>e/mUSD de l'indice sous-jacent au fonds Shiller Barclays CAPE US Sector Value Net TR Index sur la période. On considère le émissions GHG Direct + FirstTier Indirect comme mesure des émissions GHG. Le poids dans l'indice indiqué est calculé comme la moyenne sur la période.

## Sector Attribution

	Allocation Emissions	Allocation Revenue	Total	Revenue Fund	Ctrb	Revenue Bench.	Ctrb
C.Discretionary	-19.37	-11.32	-30.70	30.91%	23.35	16.54%	12.51
C.Staples	0.13	-2.40	-2.26	16.03%	24.93	15.48%	24.11
Energy	-34.95	2.40	-32.56	0.00%		7.23%	55.27
Financials + RealEstate	31.52	-8.70	22.81	0.00%		13.82%	12.01
HealthCare	-18.37	-1.93	-20.30	22.67%	7.27	15.51%	4.98
IT + Telecom. Services	-0.24	0.07	-0.17	13.15%	6.93	14.39%	7.58
Industrials	2.89	-1.84	1.05	17.24%	48.83	11.32%	31.99
Materials	-17.32	-0.20	-17.51	0.00%		2.81%	26.83
Utilities	-77.11	-0.62	-77.73	0.00%		2.91%	93.39
<b>Total</b>	<b>-132.82</b>	<b>-24.54</b>	<b>-157.36</b>	<b>100.00%</b>	<b>111.32</b>	<b>100.00%</b>	<b>268.68</b>

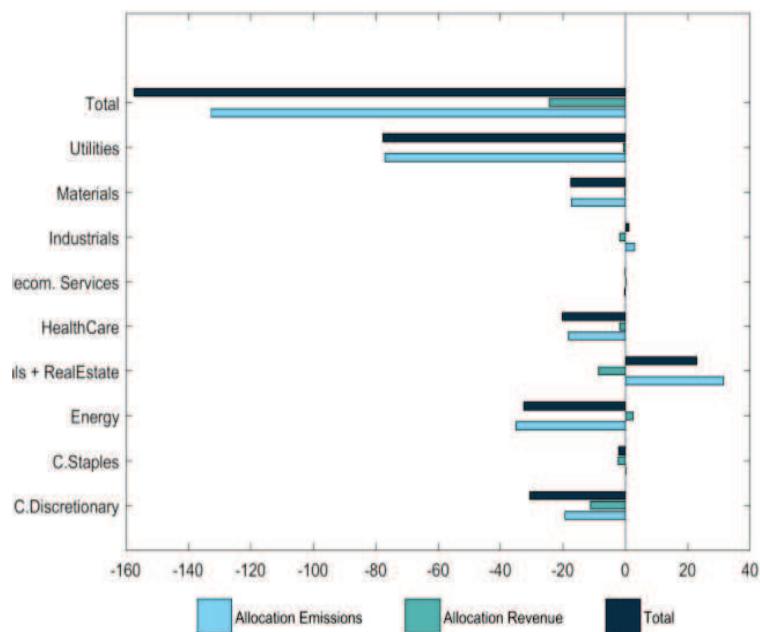
Attribution de l'excès d'intensité GHG (en tCO<sub>2</sub>e/mUSD) du OSSIAM SHILLER BARCLAYS CAPE®US SECTOR VALUE TR par rapport à l'intensité d'un fonds avec les mêmes encours fund indexé sur le S&P500 Index NR. La mesure utilisé ici est Direct + FirstTier IndirectTotal sur Revenus en mUSD. La colonne Ctr. donne la contribution de chaque sector (en tCO<sub>2</sub>e/mUSD) au total de l'intensité.

La différence d'intensité GHG entre le OSSIAM SHILLER BARCLAYS CAPE®US SECTOR VALUE TR et un fonds avec les mêmes encours indexés sur le S&P500 Index NR est de -157.36 tCO<sub>2</sub>e/mUSD.

L'allocation sectorielle d'intensité est responsable de -132.82 tCO<sub>2</sub>e/mUSD, alors que l'effet d'allocation de revenu par secteurs est de -24.54 tCO<sub>2</sub>e/mUSD..

La plus grande contribution à l'excès d'intensité GHG est donnée par Financials + RealEstate avec 22.81 tCO<sub>2</sub>e/mUSD. Ce secteur représente en moyenne 0.00% dans l'indice sous-jacent au fonds et 13.82% dans le benchmark.

Le plus grand contributeurs dans le total de l'intensité GHG du fonds (111.32 ktCO<sub>2</sub>e/USD) sont Industrials avec 48.83 tCO<sub>2</sub>e/mUSD, alors que pour le benchmark sont Utilities avec 93.39 ktCO<sub>2</sub>e/mUSD.

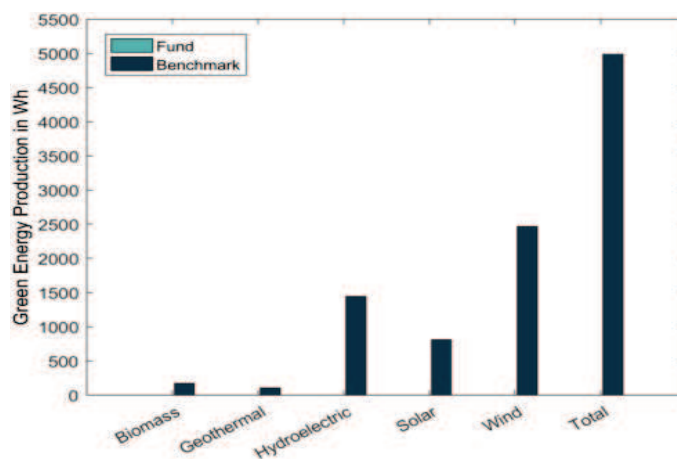


### 1.3 Production d'énergie

#### Production d'énergie verte

	Fund	Benchmark
Biomass	-	171.71
Geothermal	-	102.80
Hydroelectric	-	1441.87
Solar	-	812.25
Wave and Tidal	-	-
Wind	-	2459.60
<b>Total</b>	-	<b>4988.23</b>

La production d'énergie renouvelable pour une part du fonds OSSIAM SHILLER BARCLAYS CAPE@US SECTOR VALUE TR en Wh (col. Fund) et l'équivalente si les encours du fonds sur la période étaient investis dans le benchmark S&P500 Index NR (col. Benchmark).

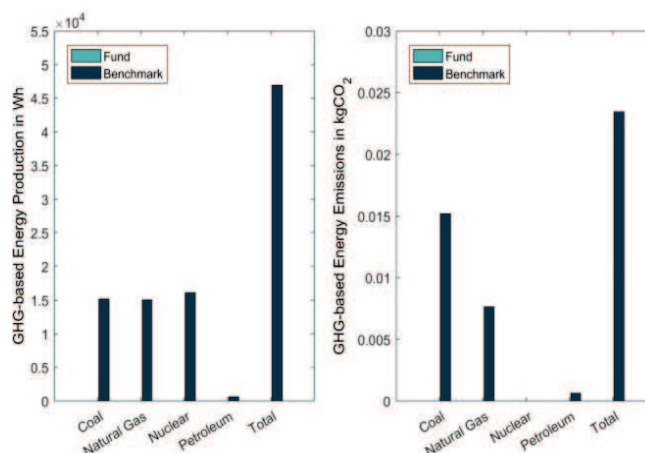


La production d'énergie renouvelable associée à une part du fonds OSSIAM SHILLER BARCLAYS CAPE@US SECTOR VALUE TR est 0.00 Wh et plus petite que le benchmark S&P500 Index NR avec 4988.23.

#### Production d'énergie fossile

	Fund		Benchmark	
	Wh	GHG	Wh	GHG
Coal	-	-	15140.92	15.19
LNG	-	-	-	-
LPG	-	-	-	-
Natural Gas	-	-	15056.55	7.63
Nuclear	-	-	16063.21	-
Petroleum	-	-	637.31	0.61
<b>Total</b>	<b>-</b>	<b>-</b>	<b>46897.99</b>	<b>23.44</b>

La production d'énergie fossile (en Wh) et les émissions associées (en kgCO<sub>2</sub>e) pour une part dans le fonds OSSIAM SHILLER BARCLAYS CAPE@US SECTOR VALUE TR et la production équivalente si les AUM du fonds sur la période étaient investis dans le benchmark S&P500 Index NR (col. Benchmark).

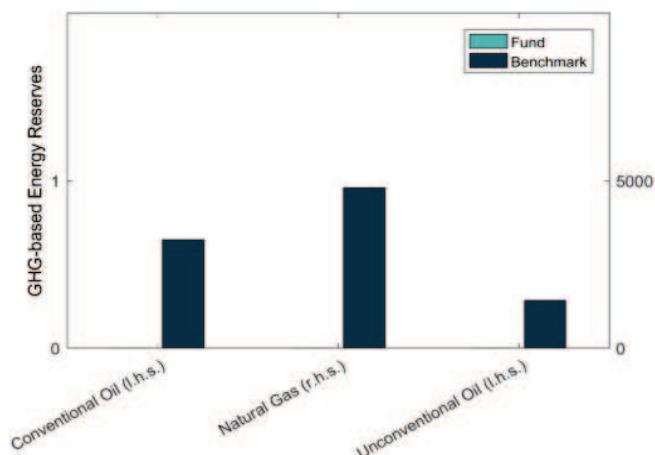


La production d'énergie fossile associée à une part du fonds OSSIAM SHILLER BARCLAYS CAPE@US SECTOR VALUE TR est de 0.00 Wh qui correspond à 0.00 kgCO<sub>2</sub>e d'émissions GHG. La production d'énergie est plus petite que le S&P500 Index NR avec 46897.99 Wh, qui représente 23.44 kgCO<sub>2</sub>e d'émissions GHG. Le quotient d'efficacité (production/émissions) pour le fonds n'est donc pas pertinent, alors que celui du benchmark est 2001.08.



### Réserves fossiles

	Fund		Benchmark	
	1P	2P	1P	2P
Conventional Oil	-	-	0.64	0.01
Metallurgical Coal	-	-	-	-
Natural Gas	-	-	4782.69	69.81
Other Coal	-	-	-	-
Shale Gas	-	-	-	-
Thermal Coal	-	-	-	-
Unconventional Oil	-	-	0.28	0.00

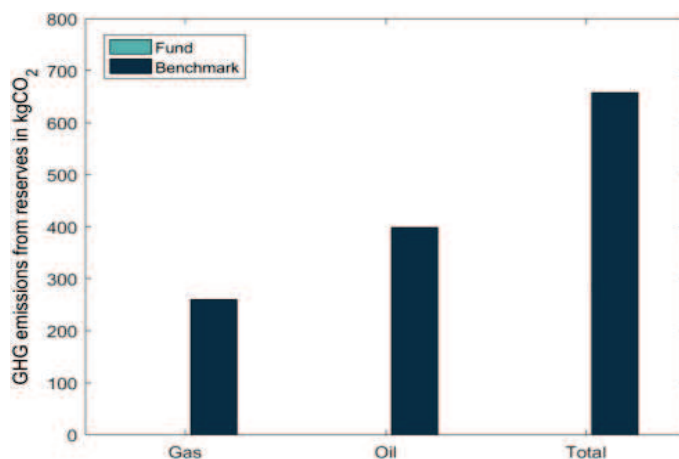


Les réserves d'énergie fossile pour une part dans le fonds OSSIAM SHILLER BARCLAYS CAPE@US SECTOR VALUE TR et l'équivalent si les encours du fonds sur la période étaient investis dans le S&P500 Index NR. Les réserves 1P font référence aux réserves prouvées (>90% de chances d'être présent), réserves 2P font référence aux réserves probables (>50% de chances d'être présent). Le pétrole conventionnel et non-conventionnel ainsi que le charbon métallurgique sont mesurés en millions de barils (mmbbl). Le gaz naturel et de schiste en cubic feet (cf). Le charbon thermique et autres en kgCO<sub>2</sub>e.

### Emissions GHG dérivées des réserves

	Fund	Benchmark
Coal	-	-
Gas	-	260.18
Oil	-	398.99
<b>Total</b>	<b>-</b>	<b>657.99</b>

Les émissions GHG (en ktCO<sub>2</sub>e) associées aux réserves 1P et 2P pour une part du fonds OSSIAM SHILLER BARCLAYS CAPE@US SECTOR VALUE TR et l'équivalent si les encours du fonds sur la période étaient investis dans le benchmark S&P500 Index NR.



Les émissions GHG dérivées des réserves 1P et 2P associées à une part du fonds OSSIAM SHILLER BARCLAYS CAPE@US SECTOR VALUE TR sont 0.00 kgCO<sub>2</sub>e, moins que le benchmark S&P500 Index NR avec 657.99 kgCO<sub>2</sub>e. La plus grande source d'émissions GHG à partir des réserves pour le fonds est le Coal avec 0.00 kgCO<sub>2</sub>e.

## DISCLAIMERS

Le présent document est un document à caractère commercial et non un document à caractère réglementaire. Ossiam Lux (la SICAV) est une Société d'Investissement à Capital Variable luxembourgeoise composée de plusieurs compartiments distincts (constituant chacun un Fonds). La SICAV a reçu le visa numéro 2011/74085-7020-0-PC de la Commission de Surveillance du Secteur Financier du grand-duché du Luxembourg le 22 avril 2011. La SICAV a nommé Ossiam comme Société de gestion, responsable de la gestion, administration et distribution de la SICAV. La Société de gestion a nommé State Street Luxembourg comme Administrative Agent, Paying Agent, Domiciliary and Corporate Agent, Registrar and Transfer Agent of the SICAV. La Société de gestion a nommé : Ossiam en tant que Gestionnaire Financier des Fonds, et désigné State Street Bank Luxembourg en qualité d'Agent administrateur, Agent payeur, Agent de domiciliation et Corporate agent, et Agent de registre et de transfert de la SICAV.

Ossiam, filiale de Natixis Investment Managers, est agréée par l'Autorité des Marchés Financiers en qualité de Société de Gestion de Portefeuille sous le numéro GP-10000016. L'exactitude, l'exhaustivité ou la pertinence des informations provenant de sources externes ne sont pas garanties bien qu'elles aient été établies à partir de sources sérieuses, réputées fiables. Les éléments du présent document sont fournis sur la base des données de marché constatées à un moment précis et qui sont susceptibles de varier.

Ce document a été préparé uniquement à titre d'information et n'est pas destiné à être et ne doit pas être considéré comme une offre ou une sollicitation d'une offre ou d'une invitation ou d'une recommandation afin d'acheter ou de vendre des actions d'un Fonds Ossiam, ou de tout titre ou instrument financier, ou de participer à toute stratégie d'investissement, directement ou indirectement. Il est destiné à être utilisé uniquement par les destinataires auxquels il est rendu directement disponible par Ossiam. Ossiam ne considérera pas les bénéficiaires de cette présentation comme client seulement du fait qu'ils aient reçu ce document.

Ce document reflète les vues et les opinions des auteurs à cette date et en aucune façon la position d'Ossiam, et en aucun cas ne saurait représenter la position officielle d'Ossiam, ou un conseil de la part de ces auteurs ou d'Ossiam et ne saurait donc engager la responsabilité de la société, de ses dirigeants ou de ses employés. Toutes les informations sur les performances contenues dans le présent document sont basées sur des données historiques et, dans certains cas, des données hypothétiques, et peut tenir compte de certaines hypothèses à l'égard des frais, dépenses, impôts, charges de capital, allocations et autres facteurs qui influent sur le calcul des rendements. Les performances passées ne préjugent pas des performances futures. Les opinions exprimées dans ce document sont des énoncés de notre jugement à cette date et sont sujets à changement sans préavis. Ossiam n'assume aucune responsabilité pour les conséquences, financières ou autres, résultant d'un investissement dans une quelconque valeur mobilière ou instrument financier décrit dans le présent document, ou de la mise en œuvre de toute stratégie d'investissement. L'information contenue dans ce document n'est pas destinée à la distribution, et ne doit pas être utilisée par des personnes ou entités situées dans un pays ou juridiction où cela serait contraire à la réglementation en vigueur, ou qui soumettrait Ossiam à des obligations d'enregistrement dans les pays ou juridictions visées. Les risques inhérents au fonds et à l'indice de stratégie sont détaillés dans la section Facteurs de Risque du prospectus disponible en français sur le site internet [www.ossiam.fr](http://www.ossiam.fr). Il est important d'en prendre connaissance avant d'investir. Il est également nécessaire de bien s'informer sur les principales caractéristiques de l'indice sous-jacent (nombre et principales valeurs, allocation sectorielle et ou géographique, évolutions passées) afin d'avoir une vision d'ensemble des opportunités et des risques liés à une exposition sur cet indice de stratégie.

Barclays Bank PLC et ses affiliés ("Barclays") n'est pas l'émetteur ou le producteur d'Ossiam Shiller Barclays CAPE® US Sector Value TR et Barclays n'a aucune responsabilité ou obligation ni aucun devoir à l'égard des personnes qui investissent dans des Ossiam Shiller Barclays CAPE® US Sector Value TR. L'Indice Shiller Barclays CAPE® US Sector Value Net TR et l'Indice Shiller Barclays CAPE® US Sector Value Euro Hedged Net TR sont des marques dont Barclays Bank PLC ou Barclays Capital Inc., sa filiale détenue à 100%, a la propriété et qui fait l'objet d'une licence d'usage au profit d'Ossiam Lux en qualité d'Émetteur d'Ossiam Shiller Barclays CAPE® US Sector Value TR. La seule relation existante entre Barclays et l'Émetteur concernant l'Indice Shiller Barclays CAPE® US Sector Value Net TR est l'octroi d'une licence portant sur l'Indice Shiller Barclays CAPE® US Sector Value Net TR, qui est administré et déterminé par le Sponsor de l'Indice, à savoir Barclays Index Administration, une division distincte d'Investment Bank of Barclays Bank PLC, une filiale de Barclays détenue à 100%, ou toute entité venant la remplacer, sans égard pour l'Émetteur ou les Ossiam Shiller Barclays CAPE® US Sector Value TR ou les détenteurs d'Ossiam Shiller Barclays CAPE® US Sector Value TR. En outre, l'émetteur d'Ossiam Shiller Barclays CAPE® US Sector Value TR peut pour son propre compte conclure une ou plusieurs transactions avec Barclays relatives à l'Indice Shiller Barclays CAPE® US Sector Value Net TR et l'Indice Shiller Barclays CAPE® US Sector Value Euro Hedged Net TR en lien avec des Ossiam Shiller Barclays CAPE® US Sector Value TR; cependant, les investisseurs acquièrent des Ossiam Shiller Barclays CAPE® US Sector Value TR de l'émetteur et ils n'acquièrent pas de droits dans l'Indice Shiller Barclays CAPE® US Sector Value Net TR et dans l'Indice Shiller Barclays CAPE® US Sector Value Euro Hedged Net TR et n'ont aucune relation quelconque avec Barclays lorsqu'ils investissent dans des Ossiam Shiller Barclays CAPE® US Sector Value TR. Les Ossiam Shiller Barclays CAPE® US Sector Value TR ne sont pas sponsorisés ou vendus par Barclays et ne font pas l'objet de démarchage par Barclays sauf en ce qui concerne leur commercialisation en vertu d'une convention conclue avec Ossiam.

Barclays ne donne aucune déclaration ou garantie, qu'elle soit expresse ou implicite, concernant le caractère opportun d'investir dans les Ossiam Shiller Barclays CAPE® US Sector Value TR ou le caractère opportun d'investir dans des titres de façon générale ou la capacité de l'Indice Barclays CAPE® US Sector Value Net TR et de l'Indice Shiller Barclays CAPE® US Sector Value Euro Hedged Net TR à suivre la performance de marché y associée. Barclays n'a pas délégué la détermination du caractère légal ou adéquat des Ossiam Shiller Barclays CAPE® US Sector Value TR pour une personne ou une entité quelconque. Barclays n'a aucune responsabilité (et n'a pas participé dans la détermination du calendrier de l'émission, du prix d'émission ou des quantités émises relatifs aux Ossiam Shiller Barclays CAPE® US Sector Value TR à émettre. Barclays n'a aucune obligation de tenir compte des besoins de l'Emetteur ou des détenteurs d'Ossiam Shiller Barclays CAPE® US Sector Value TR ou de tout autre tiers en vue de déterminer, composer ou calculer l'Indice Shiller Barclays CAPE® US Sector Value Net TR et l'Indice Shiller Barclays CAPE® US Sector Value EuroHedged Net TR. Barclays n'a aucune obligation ou responsabilité concernant la gestion, la commercialisation ou le négoce des Ossiam Shiller Barclays CAPE® US Sector Value TR, sauf en ce qui concerne leur commercialisation en vertu d'une convention avec Ossiam.

Le contrat de licence entre Ossiam BARCLAYS ET SES CONCEDANTS DE LICENCE N'AURONT AUCUNE RESPONSABILITE ENVERS L'EMETTEUR, LES INVESTISSEURS OU D'AUTRES TIERS POUR LA QUALITE, L'EXACTITUDE ET/OU LE CARACTERE COMPLET DE L'INDICE SHILLER BARCLAYS CAPE® US SECTOR VALUE NET TR, ET DE L'INDICE SHILLER BARCLAYS CAPE® US SECTOR VALUE EURO HEDGED NET TR OU DE TOUTE DONNEE INCLUSE DANS CET INDICE OU POUR DES INTERRUPTIONS DANS LA PUBLICATION DE L'INDICE SHILLER BARCLAYS CAPE® US SECTOR VALUE NET TR OU DE L'INDICE SHILLER BARCLAYS CAPE® US SECTOR VALUE EURO HEDGED NET TR. BARCLAYS NE DONNE AUCUNE GARANTIE, EXPRESSE OU IMPLICITE, QUANT AUX RESULTATS A OBTENIR PAR L'EMETTEUR, LES INVESTISSEURS OU TOUTE AUTRE PERSONNE OU ENTITE GRACE A L'UTILISATION DE L'INDICE SHILLER BARCLAYS CAPE® US SECTOR VALUE NET TR, DE L'INDICE SHILLER BARCLAYS CAPE® US SECTOR VALUE EURO HEDGED NET TR OU DE TOUTE DONNEE INCLUSE DANS CET INDICE. BARCLAYS NE DONNE AUCUNE GARANTIE, EXPRESSE OU IMPLICITE, ET PAR LES PRESENTES EXCLUT EXPRESSEMENT TOUTE GARANTIE CONCERNANT LA QUALITE MARCHANDE OU LE CARACTERE ADEQUAT POUR UN BUT OU USAGE PARTICULIER DE L'INDICE SHILLER BARCLAYS CAPE® US SECTOR VALUE NET TR, DE L'INDICE SHILLER BARCLAYS CAPE® US SECTOR VALUE EURO HEDGED NET TR OU DE TOUTE DONNEE QUI EST INCLUSE DANS CET INDICE. BARCLAYS SE RESERVE LE DROIT DE CHANGER LES METHODES DE CALCUL OU DE PUBLICATION DE L'INDICE SHILLER BARCLAYS CAPE® US SECTOR VALUE NET TR, OU DE CESSER DE CALCULER OU DE PUBLIER L'INDICE SHILLER BARCLAYS CAPE® US SECTOR VALUE NET TR OU L'INDICE SHILLER BARCLAYS CAPE® US SECTOR VALUE EURO HEDGED NET TR, ET BARCLAYS NE SERA PAS RESPONSABLE POUR DES CALCULS ERRONES OU POUR DES PUBLICATIONS INCORRECTES, TARDIVES OU INTERROMPUES CONCERNANT L'INDICE SHILLER BARCLAYS CAPE® US SECTOR VALUE NET TR ET L'INDICE SHILLER BARCLAYS CAPE® US SECTOR VALUE EURO HEDGED NET TR. BARCLAYS NE SERA PAS RESPONSABLE POUR LES DOMMAGES, Y COMPRIS, DE MANIERE NON LIMITATIVE, LES DOMMAGES SPECIAUX, INDIRECTS OU PAR RICOCHET, OU POUR TOUT MANQUE A GAGNER MEME DANS LE CAS OU CETTE POSSIBILITE D'UN MANQUE A GANGER AURAIT ETE PORTEE A SA CONNAISSANCE, RESULTANT DE L'UTILISATION DE L'INDICE SHILLER BARCLAYS CAPE® US SECTOR VALUE NET TR, DE L'INDICE SHILLER BARCLAYS CAPE® US SECTOR VALUE EURO HEDGED NET TR OU DE TOUTE DONNEE INCLUSE DANS CET INDICE OU EN LIEN AVEC LES OSSIAM SHILLER BARCLAYS CAPE® US SECTOR VALUE TR.

Ce matériel ne peut être distribué, publié ou reproduit, en totalité ou en partie.

**Contact :**

Ossiam

80 avenue de la Grande Armée

75017 Paris - France

Tel : 00 33 1 84 79 42 70

[www.ossiam.com](http://www.ossiam.com)

Ossiam, filiale de Natixis Investment Managers est agréée par l'Autorité des Marchés Financiers en qualité de Société de Gestion de Portefeuille sous le numéro GP-10000016.

Ce document a été préparé uniquement à titre d'information et n'est pas destiné à être et ne doit pas être considéré comme une offre ou une sollicitation d'une offre ou d'une invitation ou d'une recommandation afin d'acheter ou de vendre des actions d'un Fonds Ossiam, ou de tout titre ou instrument financier, ou de participer à toute stratégie d'investissement, directement ou indirectement. Il est destiné à être utilisé uniquement par les destinataires auxquels il est rendu directement disponible par Ossiam. Ossiam ne considérera pas les bénéficiaires de cette présentation comme client seulement du fait qu'ils aient reçu ce document.

Ce matériel ne peut être distribué, publié ou reproduit, en totalité ou en partie.